



## Pour aller plus loin !

Si la problématique des basses eaux vous intéresse, si vous habitez à proximité d'un cours d'eau sur le bassin versant des Gardons, si dans le cadre de vos activités (professionnelles ou de loisir) vous êtes amené(e)s à vous trouver très régulièrement à proximité des rivières de ce bassin...

... Contactez nous par mail [HydroPop@univ-avignon.fr](mailto:HydroPop@univ-avignon.fr)

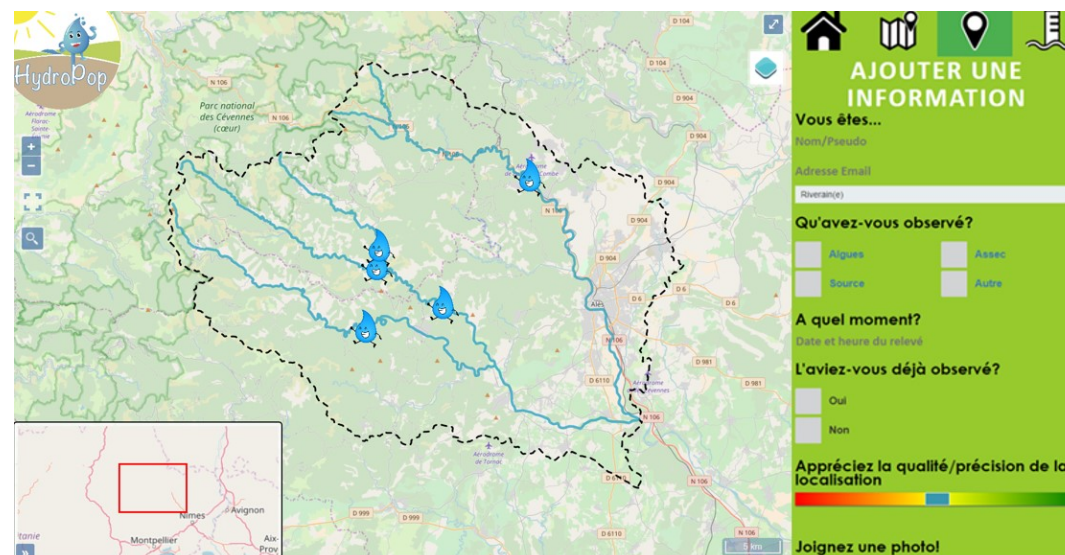
Nous vous contacterons en retour pour vous proposer une collaboration bénévole personnalisée qui pourra prendre la forme d'observations ciblées, localisées, régulièrement ou de gestion d'équipement scientifique.

Cette collaboration sera basée sur du volontariat et mise en œuvre en fonction de votre emploi du temps et de vos centres d'intérêts.



## HydroPop, un programme de recherche pour vous et avec vous sur la ressource en eau

### Une carte participative pour vous informer tout l'été de la situation des basses eaux sur les Gardons Cévenols



## Partenaires



## Aidez-nous à alimenter et mettre à jour la carte

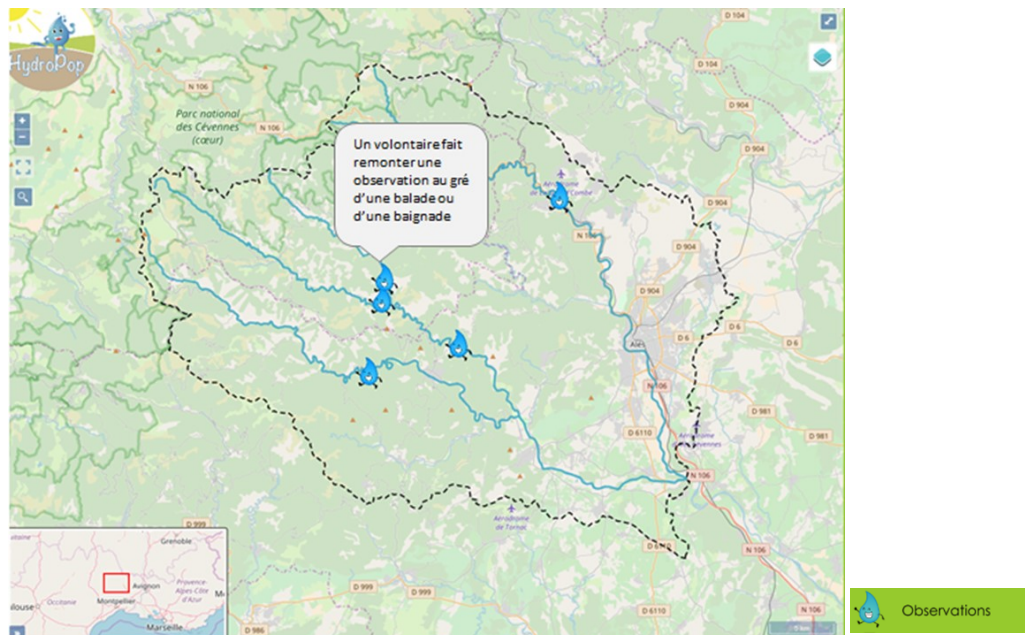
Pour en savoir plus rendez-vous sur :  
<http://hydropop.mines-ales.fr>  
ou par mail : [hydropop@univ-avignon.fr](mailto:hydropop@univ-avignon.fr)



## Comment nous aider ?

Pour réussir à produire une carte de l'état de sécheresse du bassin versant, régulièrement mise à jour, nous avons besoin d'informations sur les niveaux d'eau mais également de paramètres complémentaires sur l'absence d'eau au niveau des cours d'eau ou des sources, la présence d'algues,....

Voici les éléments que nous représentons sur la carte :



Faites nous remonter vos observations sur les niveaux d'eau ou des sources, la présence d'algues,....



<http://hydropop.mines-ales.fr>

**MERCI ! ET BON ÉTÉ !**



## Comment transmettre vos observations et alimenter la carte participative ?



Pour relever une observation sur le terrain :

- ⇒ Noter l'heure
- ⇒ Prendre une photo si possible
- ⇒ Bien identifier la localisation géographique de l'observation

### Ajouter une information



Pour déposer votre observation sur la plateforme cartographique :

- ⇒ <http://hydropop.mines-ales.fr>
- ⇒ Onglet « Ajouter une information »
- ⇒ Pour localiser votre information il suffit de cliquer sur la carte au bon endroit. Vous pouvez basculer sur le fond de carte satellite si besoin.



Soyez prudent lors de vos observations, vérifiez bien que vous êtes en condition de basses eaux (faible vitesse et faible hauteur d'eau), privilégiez des observations hors d'eau et dans tous les cas soyez vigilant à l'accès du cours d'eau qui peut être difficile (pentu, glissant, embroussaillé,..). Ne prenez pas de risque !